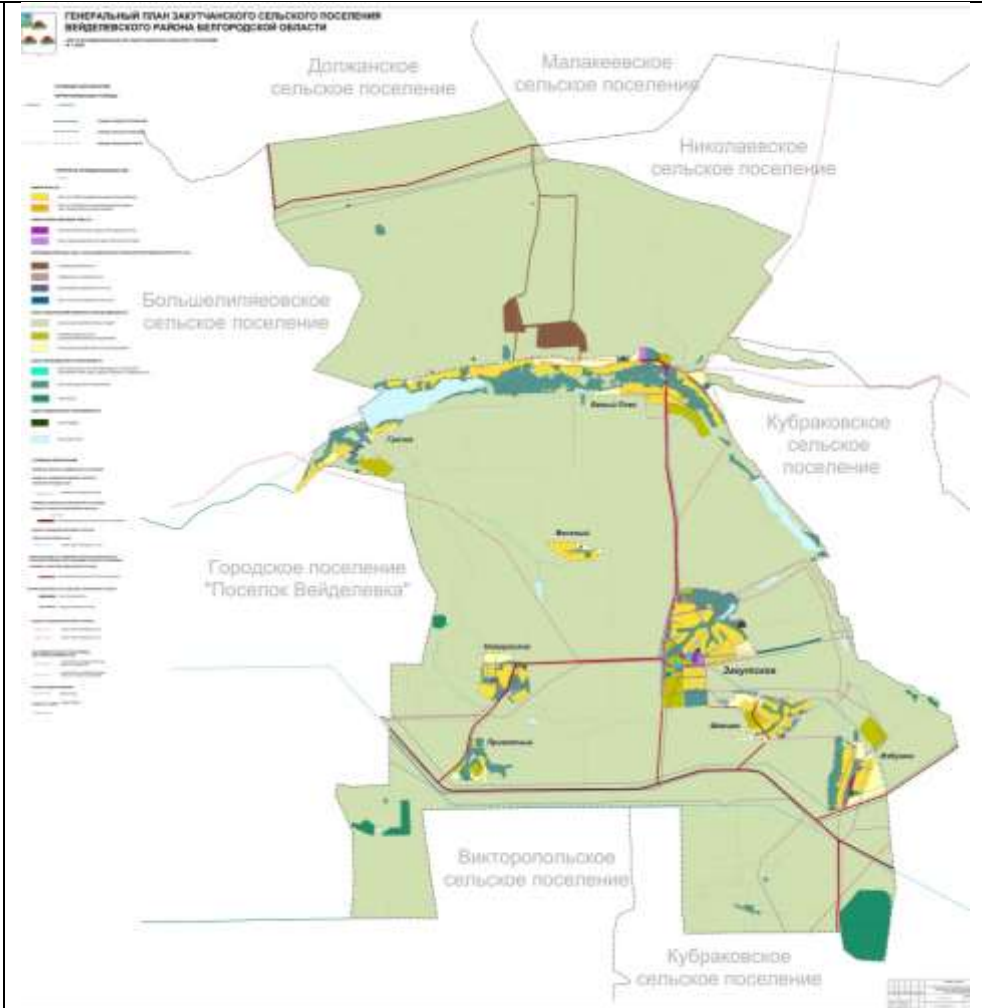


**Закутчанское сельское поселение Вейделевского района**

**Сравнительный анализ**

**действующей редакции ГП и проекта внесения изменений в ГП**

№ п/п	Действующая редакция ГП	Проект внесения изменений в ГП
1	1.Границы функциональных зон генерального плана Закутчанского сельского поселения Вейделевского района Белгородской области откорректированы в соответствии со сведениями ЕГРН и оформлены в соответствии с Приказом Минэкономразвития РФ №10 от 9 января 2018г «Об утверждении Требований к описанию и отображению в документах территориального планирования объектов федерального значения, объектов регионального значения, объектов местного значения и о признании утратившим силу приказа Минэкономразвития России от 7декабря 2016г.№793».	



2

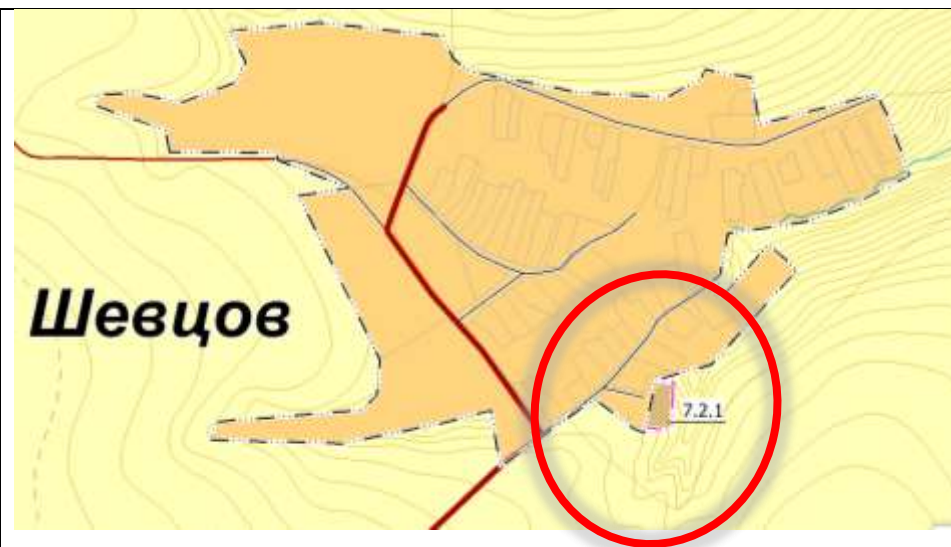
2. Включение в границы населенного пункта х. Шевцов кладбища, частично расположенного на землях сельскохозяйственного назначения и частично на землях населенного пункта.

На карте границ генерального плана Закутчанского сельского поселения отображен земельный участок кладбища с координатами:

(н1 344250,01 2262048,26), (н2 344247,96 2262096,61), (н3 344147,46 2262093,31), (н4 344156,16 2262025,71), включаемый в границы х. Шевцов.

Площадь населенного пункта х. Шевцов в существующих границах -76,72 га.

Площадь населенного пункта х. Шевцов в планируемых границах – 77,18 га.



3

3. Включение в границы населенного пункта с. Закутское кладбища, фактические размеры которого выходят за границы земельного участка с кадастровым номером 31:25:0505006:44 и за границы населенного пункта на с/х земли.

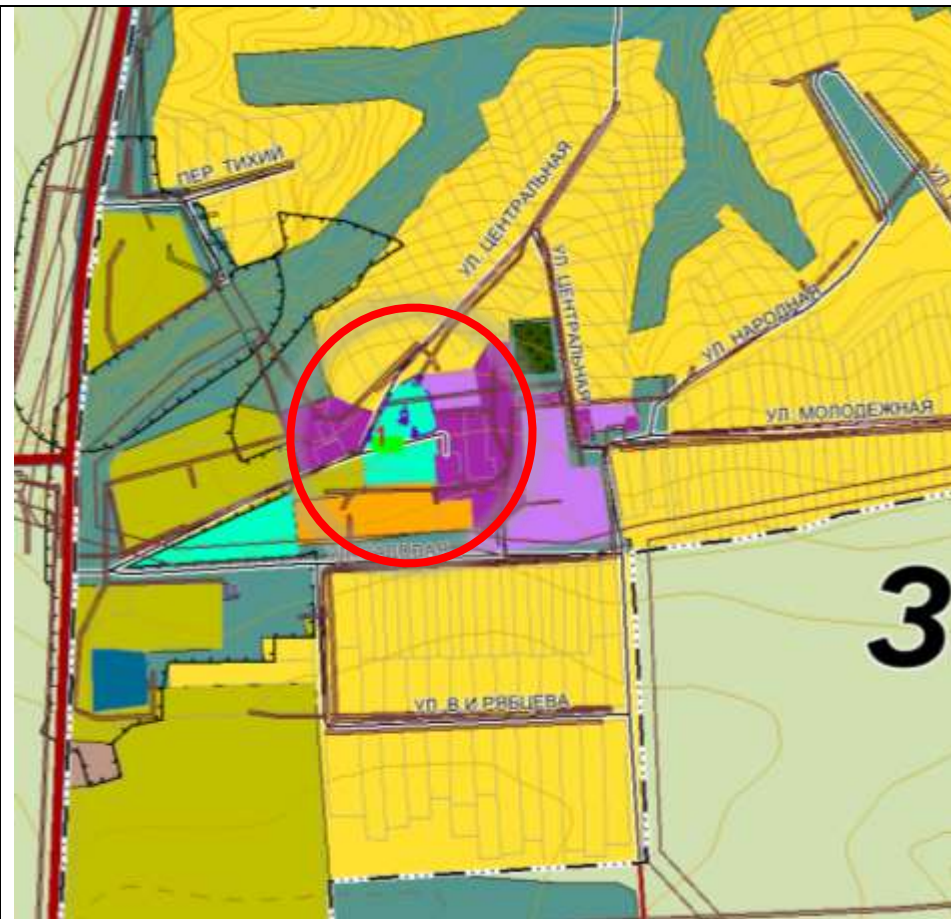
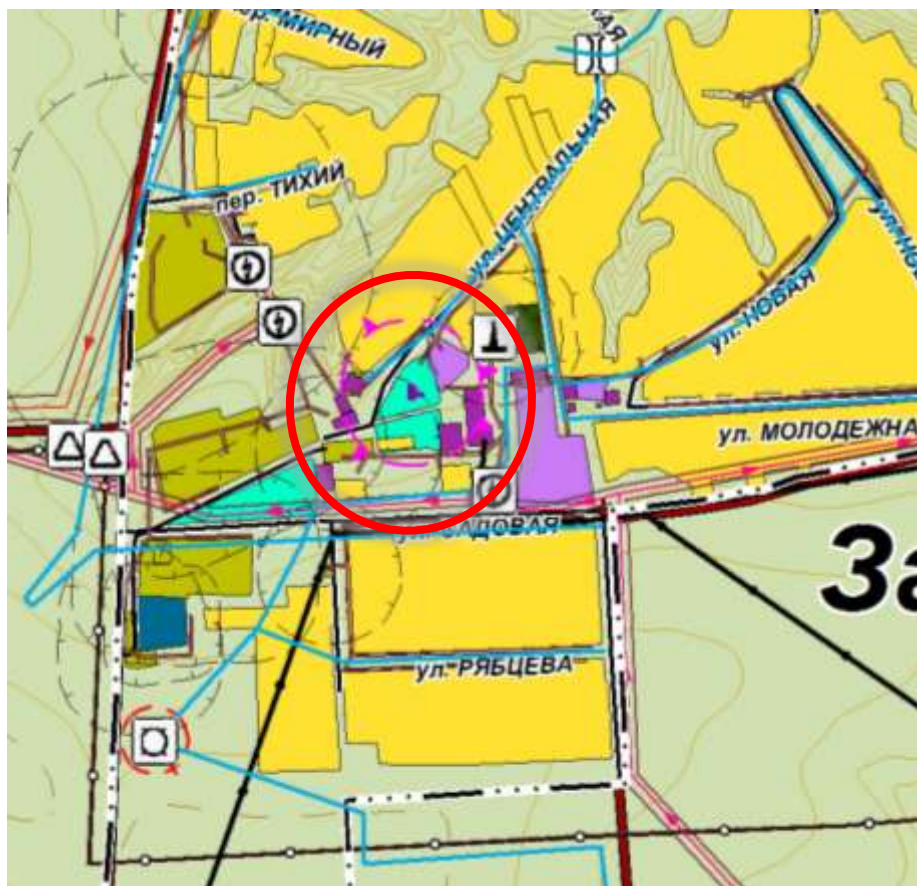
Включение в границы с. Закутское формируемого земельного участка кладбища площадью 18559 кв.м. в соответствии с координатами (Приложение 1).

Площадь населенного пункта с. Закутское в существующих границах -216,26 га.

Площадь населенного пункта с. Закутское в планируемых границах – 216,52 га.



4. На «Карте зон с особыми условиями использования территории закутчанского сельского поселения» в с. Закутское для объекта культурного наследия регионального значения «памятник погибшим советским воинам», 1985 г., расположенного по адресу: Белгородская область, Вейделевский район, с. Закутское нанести зоны охраны в соответствии с разработанным и утвержденным проектом «Зон охраны объекта культурного наследия регионального значения «Памятник погибшим советским воинам», 1985 г., расположенного по адресу: Белгородская область, Вейделевский район, с. Закутское»

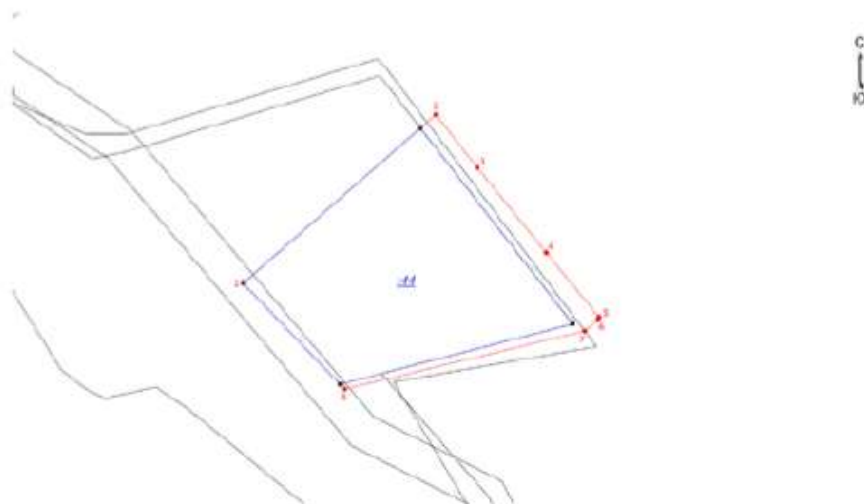


5. На карте зон с особыми условиями использования территории материалов по обоснованию генерального плана Закутчанского сельского поселения отражены СЗЗ в соответствии со сведениями ЕГРН для действующих объектов:
- 1.«ООО «Русагро-Инвест», Производственное отделение «Закутское», площадка с. Закутскоения (семенной ток №2),
  2. Семенной ток ПУ «Закутчанский»
  3. Ремонтная мастерская ПУ «Закутчанский»
  4. Машино-тракторная Станция ПУ «Закутчанский»



# Приложение 1

## Схема расположения земельных участков 31:25:0505006



Масштаб 1:2000

Кадастровый номер земельного участка:  
31:25:0505006:ЗУ1

Местоположение земельного участка:  
Белгородская область, Вейделевский район,  
село Закутское

Площадь земельного участка: 18559 кв.м.

Система координат: МСК 31

### Условные обозначения:

- - границы образуемого земельного участка
- - границы существующих участков
- :ЗУ1 - кадастровый номер образуемого ЗУ
- ↔ - линии электропередач
- Г - существующий газопровод
- В - существующий водопровод
- К - существующая канализация
- У - кабель телефонной связи
- существующие строения

Линия	Количество координированных точек границ ЗУ1				8	
	Смежные земельные участки	Горизонт, продолж. м.	№ тик	Х м.	У м.	
1	2	3	4	5	6	
			1	346183.21	2261230.89	
1-2	земли общего пользования	153.67	2	346284.40	2261346.54	
2-3	земли общего пользования	40.51	3	346252.49	2261371.49	
3-4	земли общего пользования	65.57	4	346201.60	2261412.83	
4-5	земли общего пользования	50.01	5	346162.99	2261444.61	
5-6	земли общего пользования	1.82	6	346161.29	2261443.98	
6-7	земли общего пользования	10.46	7	346154.54	2261435.99	
7-8	земли общего пользования	148.38	8	346119.68	2261291.76	
8-1	земли общего пользования	87.98	1	346183.21	2261230.89	